

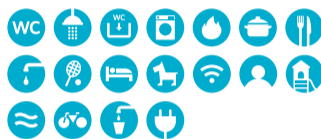


Camping- und Zeltplätze der Erlebnisregion Trnava

1. Camping Pullmann (Campingplatz Pullmann)

Städtisches Camp mit hochwertiger Ausstattung und modernem Restaurant. Geeignet für Zelte, Wohnmobile und Wohnwagen, für die separate Stellplätze mit Anschlüssen zur Verfügung stehen. Der Campingplatz ist 1 km von der Stadt Piešťany und dem Kurbad entfernt und liegt direkt am Radweg um den See Sĺňava. Er zeichnet sich durch seine Lage aus, denn die unmittelbare Umgebung des Campingplatzes bietet eine Vielzahl von Erholungsmöglichkeiten für alle Altersgruppen. In den Jahren 2022 und 2023 zählte der Campingplatz Pullmann zu den 10 besten Campingplätzen in der Slowakei.

Saison: April bis Oktober
Wohnwagenkapazität: 40
Zeltkapazität: 15
www.campingpiestany.sk



Tipps für Ausflüge rund um den Campingplatz



2. Autokemping Thermalpark Dunajská Streda (Autocamp Thermalpark Dunajská Streda)

Der Campingplatz befindet sich direkt auf dem Gelände des Thermalparks DS, in der Nähe der Poolwelt, zu dem die Campinggäste während ihres Aufenthalts unbegrenzten Zugang haben. Im Sommer eignet er sich besonders für einen Familienurlaub. Außerhalb der Sommersaison kommen Liebhaber von Ruhe und Entspannung auf ihre Kosten. Zur Verfügung stehen vier Innen- und sechs Außenbecken mit Thermalwasser. Das Autocamp Thermalpark DS wurde zum Campingplatz des Jahres 2023 gekürt.

Saison: ganzjährig
Kapazität: insgesamt 250
Stellplätze für Wohnwagen und Zelte.
www.kemping.thermalpark.sk



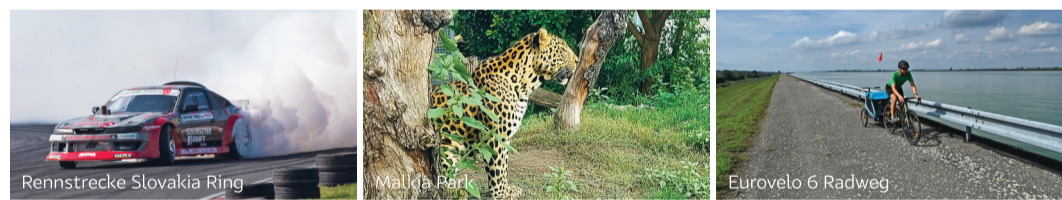
3. Kemping Vajka (Campingplatz Vajka)

Der Campingplatz befindet sich in der Gemeinde Vojka nad Dunajom, am Ufer der Donauarme auf der Großen Schüttinsel. Er eignet sich zum Zelten und auch für Wohnwagen mit Stromanschluss. Die Kapazität des Campingplatzes beträgt ca. 50 Personen. Der Campingplatz befindet sich in ruhiger Lage. Zur Verfügung steht ein Verleih für Kanus, Kajaks und Boots-ausrüstung. Interessierte können ein geführtes Rafting buchen.

Saison: Mai bis September
Zeltkapazität: 40
www.vodnetury.sk



Tipps für Ausflüge in die Umgebung



Einrichtungen der Campingplätze und Campingplätze

- Duschen
- Toiletten
- Spüle, Abfall
- Trinkwasser
- Waschrom
- Waschmaschine, Waschhaus
- Küche
- Stromanschluss
- Restaurant, Imbiss, Café
- WLAN
- Feuerstelle, Grill
- Parkplatz
- Schwimmbekken
- Haustierfreundlich
- Wassersport
- Unterkunft in einem Zimmer
- Sporteinrichtung
- Fahrradverleih
- Bootsverleih
- Kartenzahlung
- Kinderspielplatz
- Unterstand, Aufenthaltsraum
- Rezeption
- Top-Campingplätze



Durchgeführt mit finanzieller Unterstützung des Ministeriums für Verkehr der Slowakischen Republik.

4. Kemping Aquarea Čierna Voda (Campingplatz Aquarea Čierna Voda)

Der Campingplatz befindet sich auf einem Sport- und Erholungsgelände bei einer ehemaligen Kiesgrube. Der türkisfarbene See reinigt sich dank seiner Fläche und Tiefe selbst, sodass das Wasser das ganze Jahr über klar und sauber ist. Der Campingplatz verfügt über sechs Stellplätze zum Campen mit einer Kapazität von 15 bis 20 Personen pro Stellplatz und über fünf Stellplätze mit einer Kapazität für je 10 bis 15 Personen. Jeder Stellplatz hat seinen eigenen Strand und eine Mole.

Saison: Juni bis September
www.aquarea.sk



5. Kemp v AVA Thermalpark Diakovce (Camp im AVA Thermalpark Diakovce)

Der Campingplatz befindet sich in der Gemeinde Diakovce, nur 9 km von Galanta und Šala entfernt. Im Preis für einen Wohnwagen- oder Zeltstellplatz ist auch der ganztägige Eintritt für das Thermalbad und für das Nachtschwimmen freitags und samstags enthalten. Das Schwimmbad verfügt über 5 Becken und einen Wellnessbereich. Auch ein Verleih mit Fahrrädern, Kajaks oder Kähnen steht zur Verfügung.

Saison: Mai bis September
Kapazität für Zelte und Wohnwagen: 100
www.kupaliskodiakovce.sk



6. Kemping Termálneho kúpaliska Vincov les (Campingplatz des Thermalbads Vincov les)

Der Campingplatz ist sich 1,5 km von Sládkovičovo entfernt. Aufgrund seiner hervorragenden Lage ist er der ideale Ort für Familienurlaube, aber auch für andere Gruppen. Die Grünfläche zum freien Campen umfasst 70 Hektar. Im Preis für einen Stellplatz ist der Eintritt für das Bad gratis inbegriffen.

Saison: Juli bis August
www.vincovles.com



Tipps für Ausflüge rund um den Campingplatz



7. Camping Park Motokáry Dlhá (Camping-Park Motokáry Dlhá)

Der Campingplatz für Wohnwagen und Zelte befindet sich am Fuße der Kleinen Karpaten in der Gemeinde Dlhá. Zum Gelände gehört ein professioneller Go-Kart-Verleih, ein Kinderspielplatz mit Klettergerüsten und ein Pumptrack für Amateure, aber auch für erfahrenere Biker. Der Campingplatz ist ein idealer Ausgangspunkt für Wanderungen, Radtouren und Ausflüge in die malerischen Wälder der Kleinen Karpaten.

Saison: Mai bis September
Zeltkapazität: 40
Wohnwagenkapazität: 40
www.motokarydlha.sk



Tipps für Ausflüge rund um den Campingplatz



8. Rekreačné stredisko Gazárka (Erholungszentrum Gazárka, Šaštín Stráže)

Das Erholungsgebiet in der Stadt Šaštín-Stráže besteht aus fünf Seen, die nach dem Sandabbau entstanden sind und heute Entspannung an Sandstränden mit allmählichem Zugang zum Wasser bieten. Die Seen sind von schönen, gesunden Kiefern- und Eichenbeständen umgeben, die ein Paradies für Pilzsammler sind.

6 Hütten mit Dusche: ausgestattete Küchenzeile, Kühlschrank, Wasserkocher, Herd mit zwei Kochplatten, eigene Dusche und WC.
35 Hütten ohne Dusche: Kühlschrank, Wasserkocher, Herd mit zwei Kochplatten.

Saison: Mai bis September
www.gazarka.sk



Tipps für Ausflüge in der Umgebung von Gazárka



9. Kemping Jahodná (Campingplatz Jahodná)

Der Familiencampingplatz befindet sich im Erholungsgebiet Alba Regia bei der Gemeinde Jahodná, nur 10 km von Dunajská Streda entfernt. Zelten können Sie im eigenen Zelt auf einem Grundstück mit weichem Rasen. Der Campingplatz ist auch für Wohnwagen geeignet. Ein Fahrrad- und Bootsverleih ist ebenfalls vorhanden.

Saison: Mai bis September
Zeltkapazität: 60
Wohnwagenkapazität: 15 (davon 6 mit Stromanschluss)
www.kempingjahodna.sk



10. Táborisko Potónske Lúky (Zeltplatz Potónske Lúky)

Ein kleiner Familienzeltplatz vor allem für Bootsfahrer, doch auch Wohnwagen können hier geparkt werden. Strom- und Wasseranschlüsse sind vorhanden. Der Zeltplatz ist eingezäunt, Parkplätze für Kraftfahrzeuge sind außerhalb des Zeltplatzes vorhanden. Er liegt direkt am Ufer der Kleinen Donau. Ein Geschäft befindet sich ca. 500 m entfernt.

Saison: Mai - September
Zeltkapazität: 60
Wohnwagenkapazität: 3
www.taboriskopotonskeluky.sk



11. Táborisko pod Krížom (Zeltplatz unter dem Kreuz)

Der Zeltplatz unter dem Kreuz befindet sich in der Nähe der Gemeinde Nový Život - Eliášovce, direkt am Ufer der Kleinen Donau. Campen können Sie hier im eigenen Zelt, in einem Zelt mit einer Unterkonstruktion aus Holz, in einem Indianer-TeePee oder im Wohnwagen auf einem weitläufigen Gelände mit einer Fläche von 3 ha. Die Kleine Donau kann direkt vom Campingplatz aus befahren werden, zur Verfügung steht ein Verleih mit Schlauchbooten, Kanus, Kajaks und Boots-ausrüstung.

Saison: Mai - September, Camping auch außerhalb der Saison möglich
Zeltkapazität: 300
Wohnwagenkapazität: 10
www.lodickaren.sk



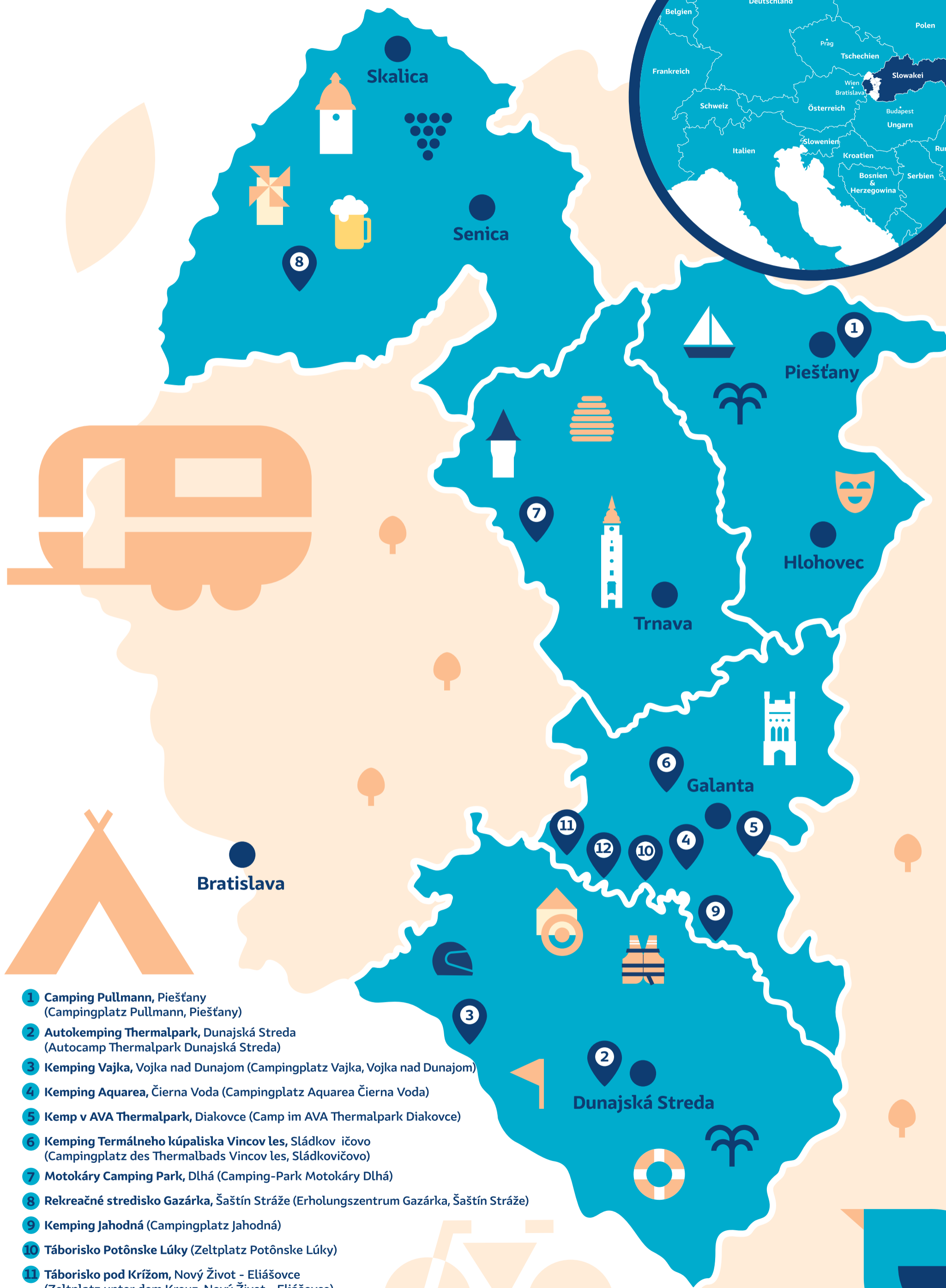
12. Táborisko pri Vodnom mlyne Jelka (Zeltplatz an der Wassermühle Jelka)

Der Zeltplatz befindet sich am linken Ufer der Kleinen Donau, direkt neben einem technischen Denkmal - der Wassermühle Jelka. Der Campingplatz wird von Bootsfahrern zum Zelten genutzt, er ist aber auch für Wohnwagen geeignet. Der Campingplatz funktioniert ohne Reservierung und gezahlt wird vor Ort.

Saison: Mai - September, Camping auch außerhalb der Saison möglich
Zeltkapazität: 200



Camping- und Zeltplätze



- 1 Camping Pullmann, Piešťany (Campingplatz Pullmann, Piešťany)
- 2 Autokemping Thermalpark, Dunajská Streda (Autocamp Thermalpark Dunajská Streda)
- 3 Kemping Vajka, Vojka nad Dunajom (Campingplatz Vajka, Vojka nad Dunajom)
- 4 Kemping Aquarea, Čierna Voda (Campingplatz Aquarea Čierna Voda)
- 5 Kemp v AVA Thermalpark, Diakovce (Camp im AVA Thermalpark Diakovce)
- 6 Kemping Termálneho kúpaliska Vincov les, Sládkov ičovo (Campingplatz des Thermalbads Vincov les, Sládkovičovo)
- 7 Motokáry Camping Park, Dlhá (Camping-Park Motokáry Dlhá)
- 8 Rekreačné stredisko Gazárka, Šaštín Stráže (Erholungszentrum Gazárka, Šaštín Stráže)
- 9 Kemping Jahodná (Campingplatz Jahodná)
- 10 Táborsko Potônske Lúky (Zeltplatz Potônske Lúky)
- 11 Táborsko pod Krížom, Nový Život - Eliášovce (Zeltplatz unter dem Kreuz, Nový Život - Eliášovce)
- 12 Táborsko pri Vodnom mlyne, Jelka (Zeltplatz an der Wassermühle Jelka)